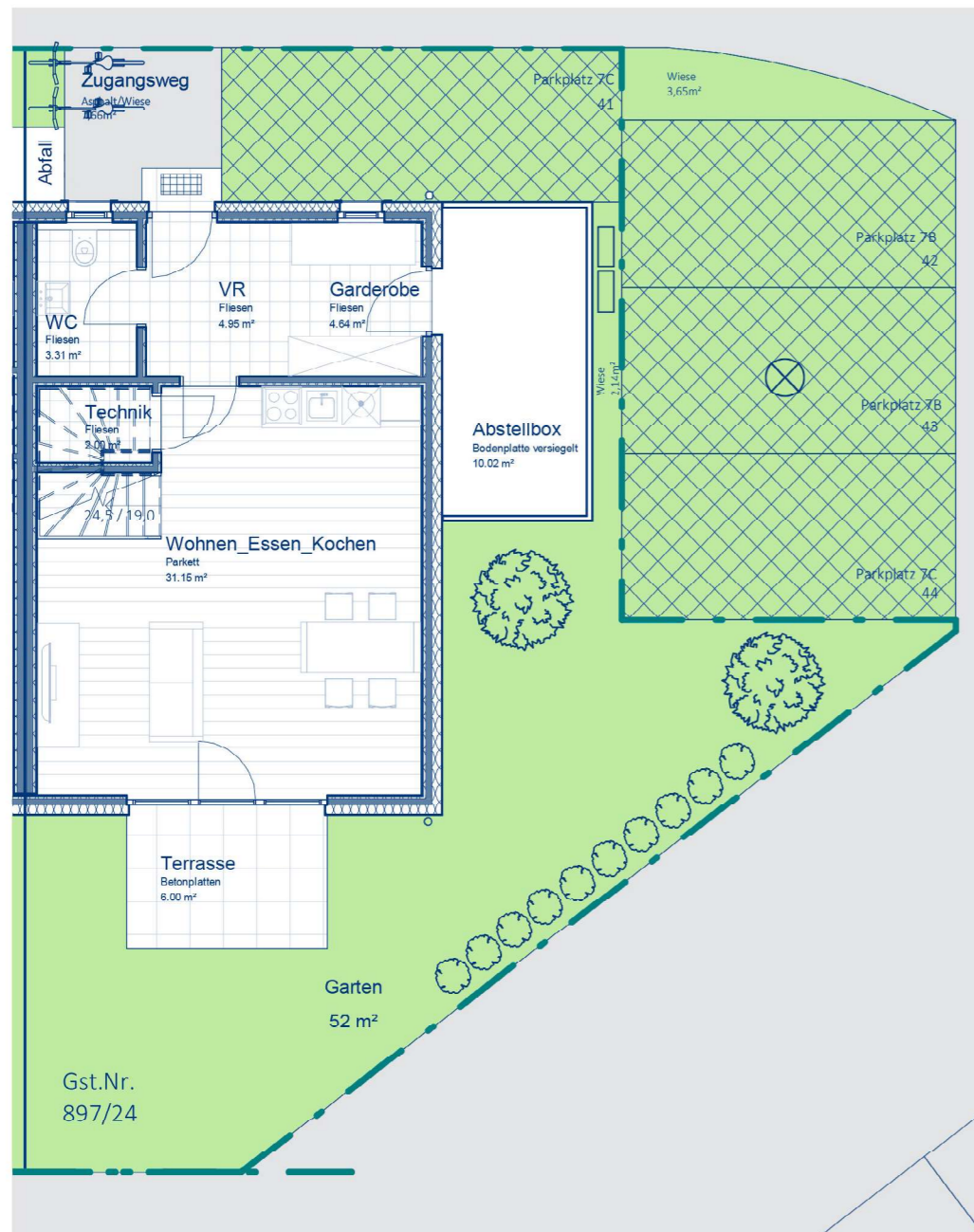




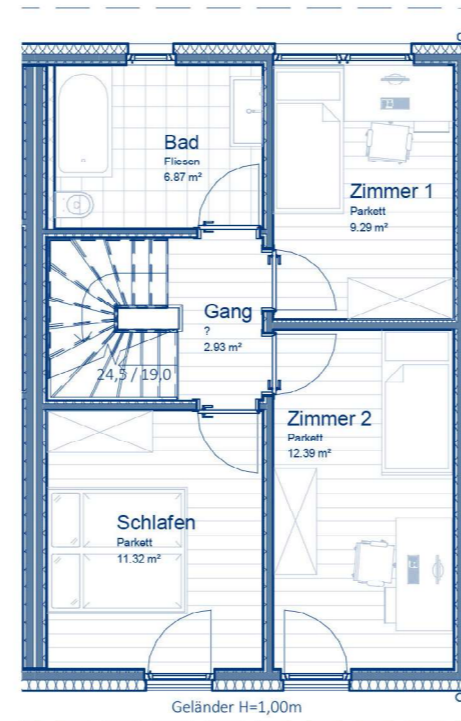
Lebensraum Wimpassing Grundstück 7, Haus C

Eckdaten

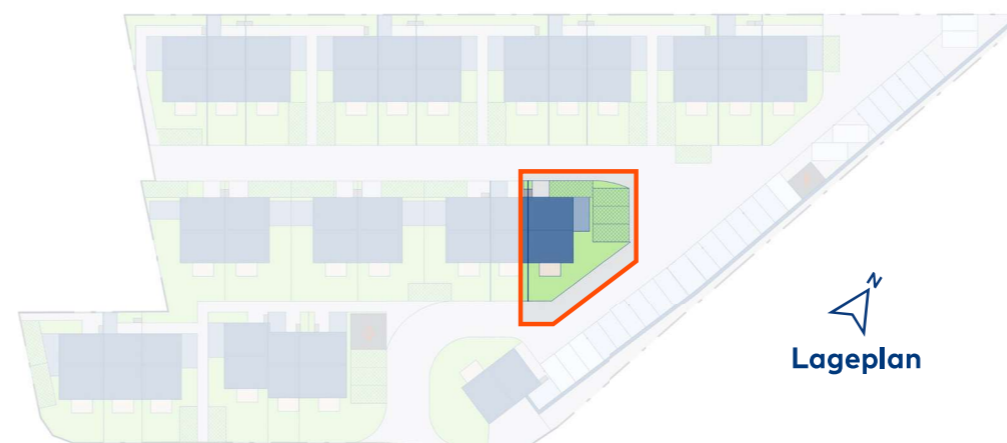
Erdgeschoß	
Vorraum:	4,95 m ²
Garderobe:	4,64 m ²
WC EG:	3,31 m ²
Technik:	2,00 m ²
Wohnen/Essen/Kochen:	31,15 m ²
Obergeschoß	
Schlafzimmer:	11,32 m ²
Zimmer 1:	9,29 m ²
Zimmer 2:	12,39 m ²
Bad/WC OG:	6,87 m ²
Gang:	2,93 m ²
Wohnfläche Gesamt	88,85 m²
Terrasse:	6,00 m ²
Garten:	52,00 m ²
HWB:	E 33 kWh/m ² a
fGEE:	D 0,59



1 m
Erdgeschoß



1. Obergeschoß



Lageplan

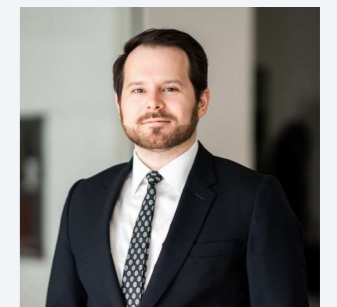
Ausstattung gemäß Baubeschreibung, die dargestellte Möblierung - ausgenommen Dusche, Badewanne und WC - und Gartengestaltung ist nicht Bestandteil des Lieferumfangs und dient nur als Einrichtungsvorschlag. Alle dargestellten Gegenstände haben symbolhaften Charakter, Druck- und Satzfehler, sowie Irrtümer und bauliche Änderungen vorbehalten. Die Wohnungsgrößen sind Circa-Angaben und können sich durch die Detailplanung ändern. Maßgeblich ist in jedem Fall der Kaufvertrag. Alle Fotos sind Symbolfotos.

Vertrieb

Gabriele Vorderegger



Fabian Vorderegger



vorderegger developments GmbH

Forellenweg 3
5020 Salzburg

+43 662 455500

office@vorderegger.org

vorderegger.org